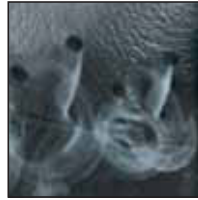


# HEROES WEAR HAIX®



HAIX®-Klima-System



HAIX®-MSL-System

**Obermaterial:** Waterproofleder, hydrophobiert, atmungsaktiv (5,0 mg/cm<sup>2</sup>/h), 2,5 – 2,7 mm dick

**Innenfutter:** GORE-TEX® Laminat Technology 4-lagiges GORE-TEX® Laminat, wasserdicht und atmungsaktiv. Hoch abriebfester Futterstoff mit Vlieszwischenlage. Optimaler Klimakomfort für alle Jahreszeiten bei höchsten Beanspruchungen. Erhöhter Chemikalienschutz.

**Vliesbrandsohle:** Fußschweiß absorbierende Vliesbrandsohle

**Fußbett:** Anatomisch geformte Einlegesohle mit sehr guter Feuchtigkeitsaufnahme und schneller Rücktrocknung, auswechselbar, waschbar

**Zehenschutzkappe:** Anatomisch geformte und gepolsterte Schutzkappe in breiter Ausführung

**Durchtrittssichere Sohle:** Flexible, leichte, durchtrittssichere Sohleneinlage

**Sohle:** Ausgeschäumte und hoch abriebfeste Gummischalensohle mit einem Straßen-/Geländeprofil, hoher Temperaturbeständigkeit und gutem Abrollkomfort. Leiterstegprofilierung mit ausgeprägter Absatzfront. Öl- und benzinbeständig, nicht kreidend.

Gemäß EN ISO 20345:2004 / EN 15090:2006

**HAIX®-Klima-System:** HAIX®-Klima-System mit Micro-Dry-Futter am Schaftabschluß

**HAIX®-MSL-System:** MicroSoftLight: Verbesserte Dämpfung, durch den PU-Schaum im gesamten Sohlenbereich extreme Gewichtseinsparung, sowie gute Kälte- bzw. Hitzeisolation

**Sonstiges:** Seitliche Anziehschlaufen

## FLORIAN® NEUTRAL

**Art.-Nr. 501001**

CE 0197 EN 15090:2006 HI3 CI - Kategorie F2A

Lederstärke 2,5 – 2,7 mm, atmungsaktiv und wasserdicht durch GORE-TEX® Laminat Technology, HAIX®-Klima-System, HAIX®-MSL-System, Schafthöhe 30 cm, antistatisch

Lieferbare Größen EU 36 – 47, Übergrößen EU 48 – 50



|    |    |       |    |       |    |       |    |       |    |       |    |       |    |        |    |        |    |        |    |        |    |        |    |  |
|----|----|-------|----|-------|----|-------|----|-------|----|-------|----|-------|----|--------|----|--------|----|--------|----|--------|----|--------|----|--|
| UK | 3  | 3 1/2 | 4  | 4 1/2 | 5  | 5 1/2 | 6  | 6 1/2 | 7  | 7 1/2 | 8  | 8 1/2 | 9  | 9 1/2  | 10 | 10 1/2 | 11 | 11 1/2 | 12 | 12 1/2 | 13 | 13 1/2 | 14 |  |
| EU | 35 | 36    | 37 | 38    | 39 | 40    | 41 | 42    | 43 | 44    | 45 | 46    | 47 | 48     | 49 | 50     |    |        |    |        |    |        |    |  |
| US | 4  | 4 1/2 | 5  | 5 1/2 | 6  | 6 1/2 | 7  | 7 1/2 | 8  | 8 1/2 | 9  | 9 1/2 | 10 | 10 1/2 | 11 | 11 1/2 | 12 | 12 1/2 | 13 | 13 1/2 | 14 | 14 1/2 | 15 |  |



### HAIX®-Schuhe

**Produktions- und Vertriebs GmbH**

Auhofstrasse 10, 84048 Mainburg, Germany

T. +49 (0) 87 51/86 25-0,

F. +49 (0) 87 51/86 25-25

Email: info@haix.de, Internet: www.haix.com